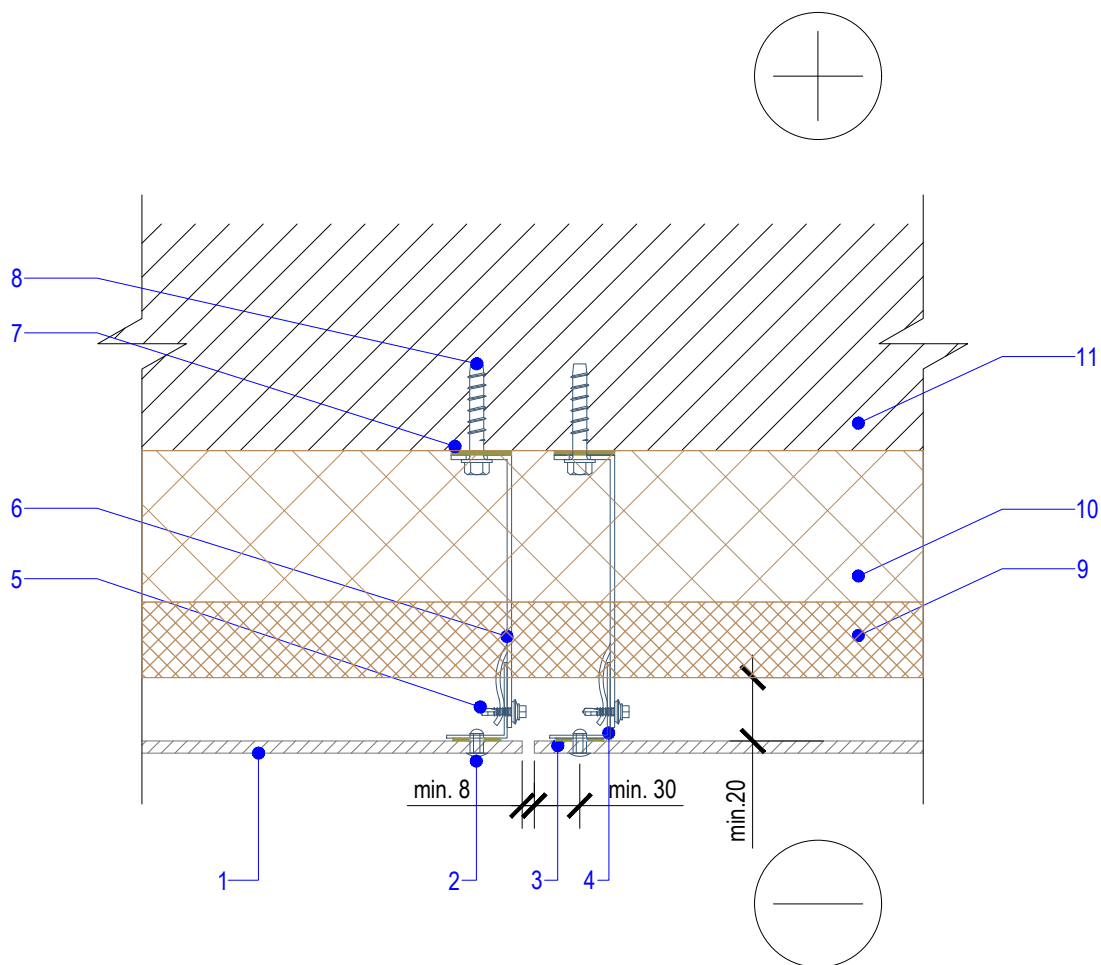


DEFORMĀCIJAS ŠUVE


M 1:5



1. Fasādes plāksnes b=8mm tonētas masā
2. Al kniede
3. Melna grunts SikaTack Panel Primer vai ekvivalents, vai UV noturīga melna līmlenta uz Al profila
4. Al L-profils 50x40x1,8
5. Pašgriezošā skrūve nerūsējošā tērauda
6. Al konsole 180x40x3/140
7. Termostarpriekšējā
8. Enkurs skrūve
9. Pretvēja akmens vates plāksnes b=50mm, $\lambda D \leq 0,036$ W/mK
10. Siltumizolācija - akmens vates plāksnes b=100mm, $\lambda D \leq 0,036$ W/mK
11. Sienas konstrukcija

IEVĒRĪBAI!

Deformācijas šuvi ierīko ne vairāk kā pa 12m!

	SIA "Ceturtais stils" Saieta laukums 2A, Madona, LV-4801 Reģ. Nr. 55403015621, Būv. Nr. 1200-R		"Būvniecības ieceres dokumentācijas izstrādes un autoruzraudzības pakalpojumi daudzdzīvokļu dzīvojamās mājas "Šķieneri 10"		Pasūtījuma Nr. GES/1.32/LĪG/23/29
	Pasūtītājs: SIA „Gulbenes Energo Serviss” Reģ. Nr. 54603000121		Adrese:	"Šķieneri 10", Šķieneri, Stradu pagasts, Gulbenes novads	Arhīva Nr.02.24. Stadija: BP
Būvproj.d.vad.	Juris Moris		15.02.2024.	Rasējums:	
Izstrādāja	Uldis Daugulis		15.02.2024.	DEFORMĀCIJAS ŠUVE	
				Mērogs:	1:5
				Dat:	02.2024.
				Lapa:	AR-30